



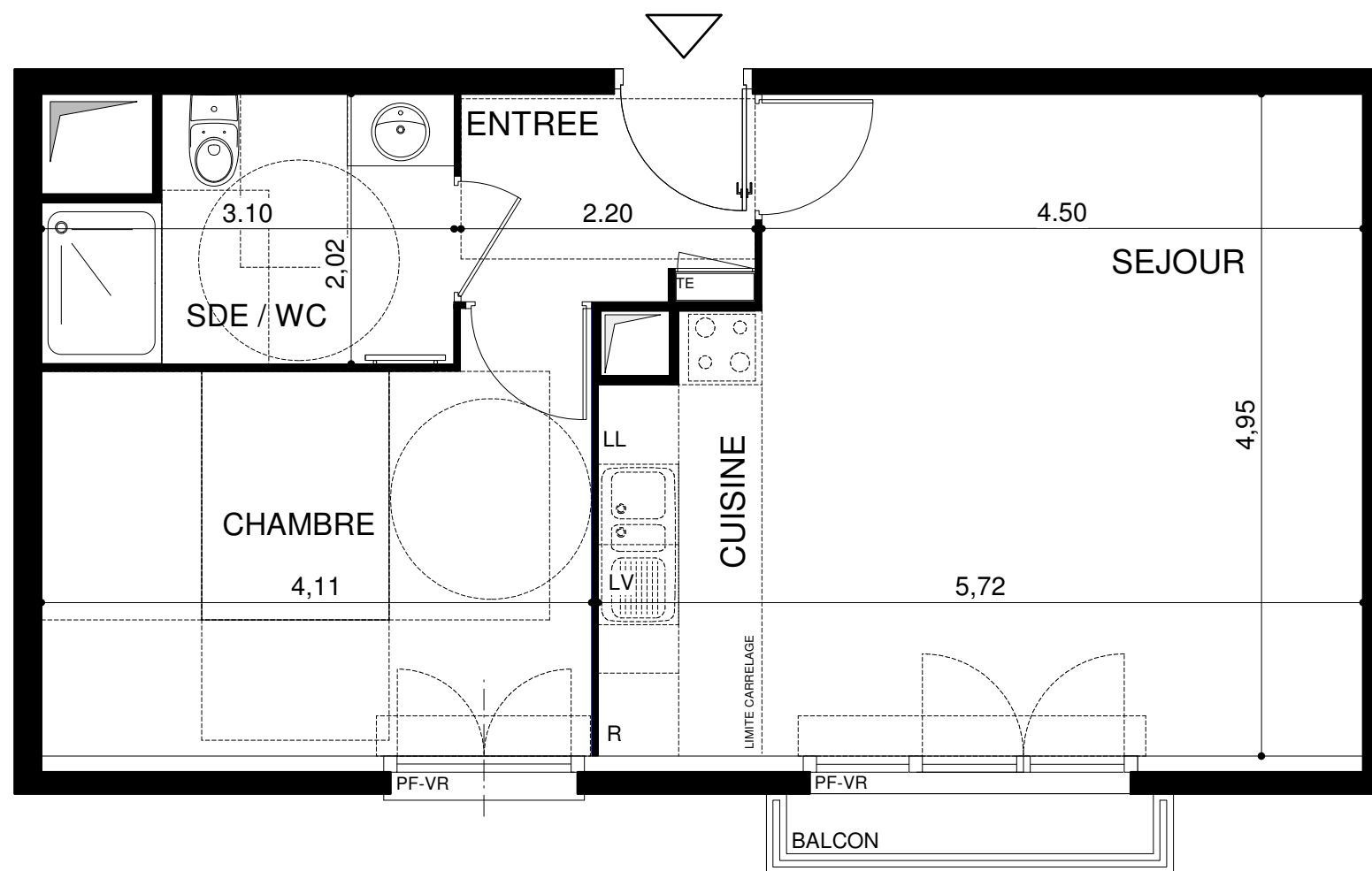
17 / 19 Rue de Chennevières
94 350 VILLIERS SUR MARNE

CONSTRUCTION DE 36 LOGEMENTS

BAT	APP.	TYPE	ETAGE
	205	T2	R+2

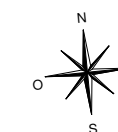
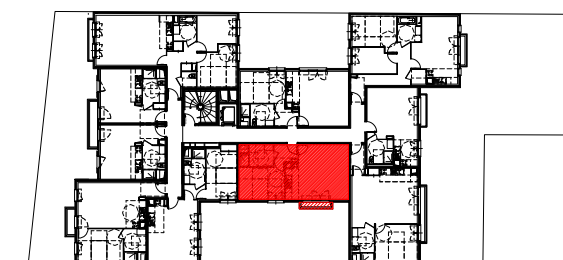
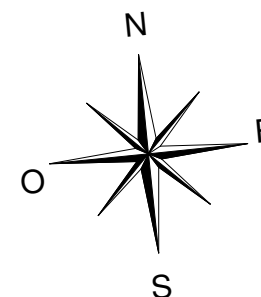
TABLEAU DES SURFACES

ENTREE	3.30
SEJOUR / CUISINE	26.00
CHAMBRE	12.35
SALLE D'EAU / WC	5.50
SURFACE HABITABLE TOTALE	47.15
BALCON	1.25



LEGENDE

F.	Fenêtre
PF.	Porte fenêtre
AL.	Allège
VR.	Volet roulant
VB.	Volet bois
TE.	Tableau électrique
PL.	Placard
LL.	Lave-linge
LV.	Lave-vaisselle
R.	Réfrigérateur
EP.	Eaux pluviales
	Soffite



NOTA: DES MODIFICATIONS SONT SUSCEPTIBLES D'ETRE APPORTEES EN FONCTION DES NECESSITES TECHNIQUES ET ADMINISTRATIVES POUR LES DIMENSIONS LIBRES ET EQUIPEMENT. LES SURFACES SONT APPROXIMATIVES, LES RETOMBES, FAUX-PLAFOND AINSI QUE L'EMPLACEMENT DES EQUIPEMENTS SONT DONNES A TITRE INDICATIF.