



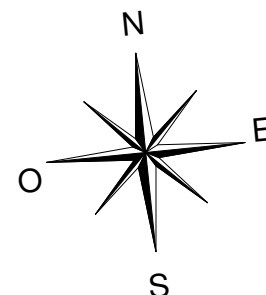
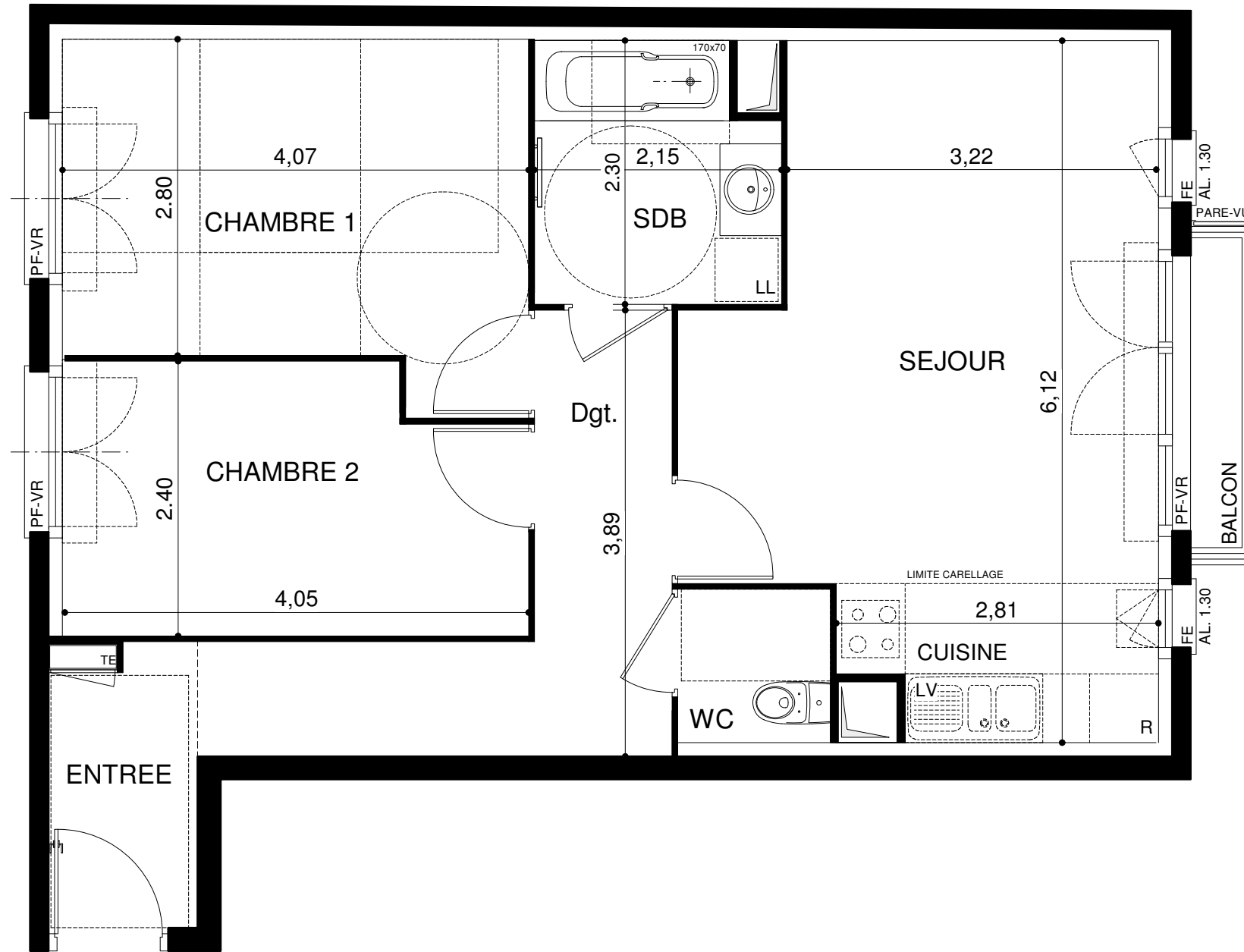
17 / 19 Rue de Chennevières
94 350 VILLIERS SUR MARNE

CONSTRUCTION DE 36 LOGEMENTS

BAT	APP.	TYPE	ETAGE
	202	T3	R+2

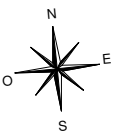
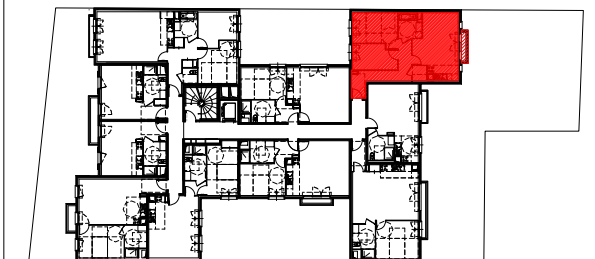
TABLEAU DES SURFACES

ENTREE	3.10
DGT.	7.60
SEJOUR / CUISINE	21.25
CHAMBRE 1	11.80
CHAMBRE 2	9.25
SALLE DE BAINS	4.60
WC	1.80
SURFACE HABITABLE TOTALE	59.40
BALCON	1.20



LEGENDE

- VR. Volet roulant
- VB. Volet bois
- TE. Tableau électrique
- PL. Placard
- LL. Lave-linge
- LV. Lave-vaisselle
- R. Réfrigérateur
- EP. Eaux pluviales
- Soffite



NOTA: DES MODIFICATIONS SONT SUSCEPTIBLES D'ETRE APPORTEES EN FONCTION DES NECESSITES TECHNIQUES ET ADMINISTRATIVES POUR LES DIMENSIONS LIBRES ET EQUIPEMENT.
LES SURFACES SONT APPROXIMATIVES, LES RETOMBES, FAUX-PLAFOND AINSI QUE L'EMPLACEMENT DES EQUIPEMENTS SONT DONNES A TITRE INDICATIF.