

CONSTRUCTION D'UN IMMEUBLE DE LOGEMENT  
PARVIS DE L'HÔTEL DE VILLE  
93 150 LE-BLANC-MESNIL

APP.	TYPE	ETAGE
N°501	T4	R+5

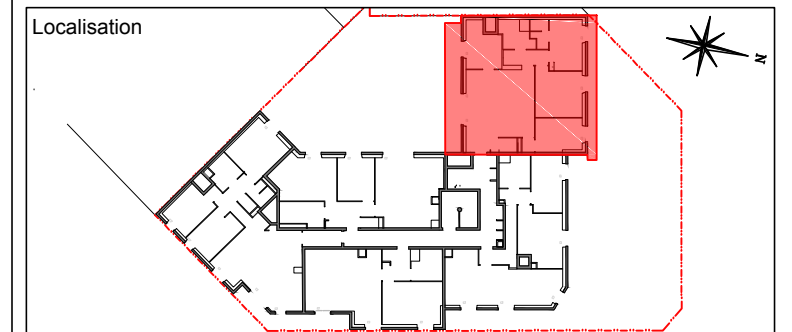
**TABLEAU DES SURFACES**

Entrée	4.19 m <sup>2</sup>
Séjour	22.34 m <sup>2</sup>
Cuisine	7.55 m <sup>2</sup>
Dégagement	4.10 m <sup>2</sup>
Chambre 1	12.95 m <sup>2</sup>
Chambre 2	9.24 m <sup>2</sup>
Chambre 3	9.19 m <sup>2</sup>
Dégagement	3.64 m <sup>2</sup>
SdB	5.66 m <sup>2</sup>
SdE	2.97 m <sup>2</sup>
WC	1.44 m <sup>2</sup>

**SURFACE HABITABLE TOTAL 83.27 m<sup>2</sup>**

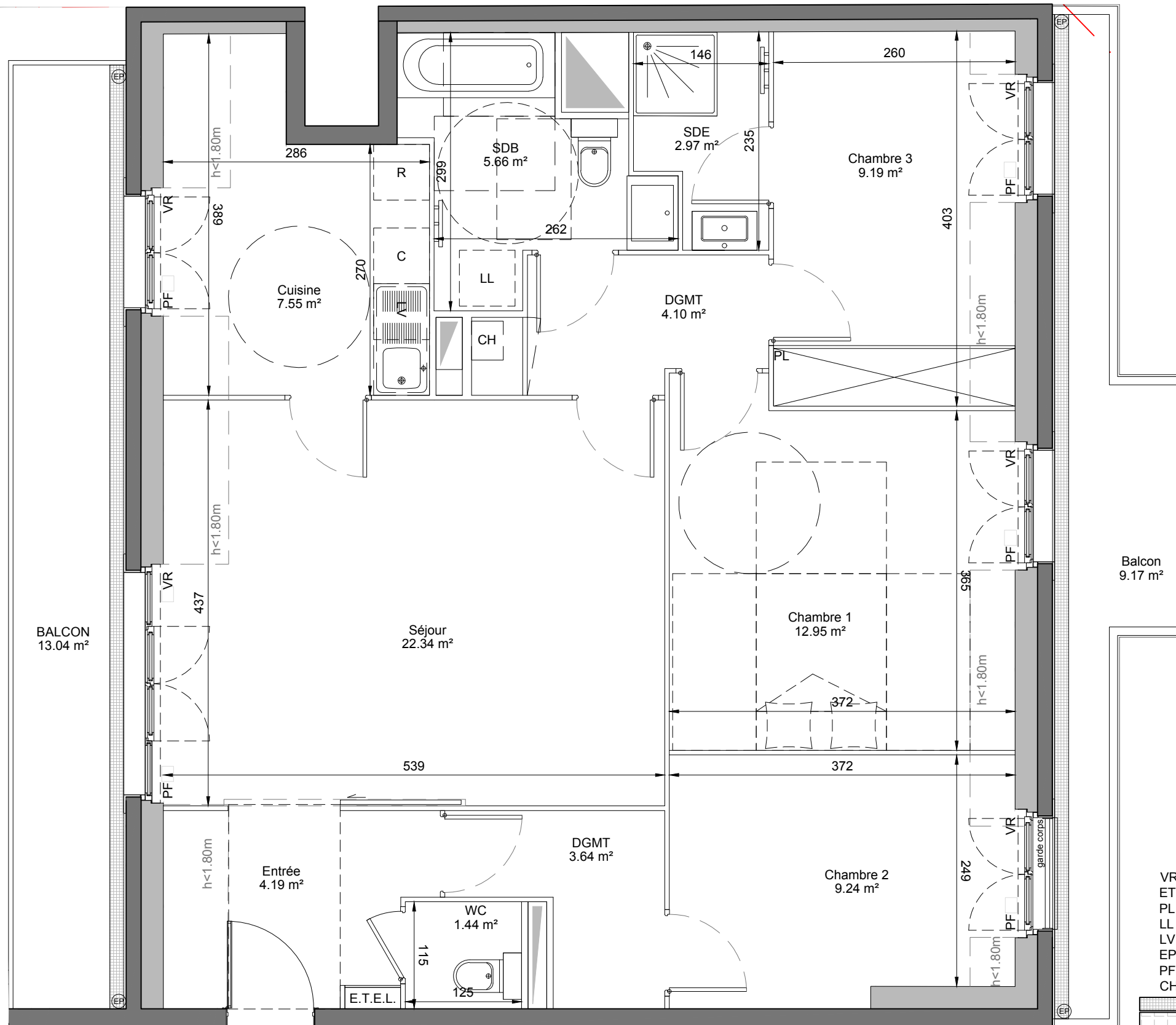
Balcon	13.04 m <sup>2</sup>
Balcon	9.17 m <sup>2</sup>

**SURFACE EXTERIEURE TOTAL 22.21 m<sup>2</sup>**



NOTA: DES MODIFICATIONS SONT SUSCEPTIBLES D'ÊTRE APPORTÉES EN FONCTION DES NECESSITES TECHNIQUES ET ADMINISTRATIVES POUR LES DIMENSIONS LIBRES ET EQUIPEMENT.  
LES SURFACES, LES RETOMBÉES, FAUX PLAFONDS SONT APPROXIMATIFS. LES EQUIPEMENTS DE LA CUISINE EN POINTILLES NE SONT PAS FOURNIS. RÉALISÉS OU CONTRACTUELS.

INDICE 02.05.2018



**LEGENDE**

- VR Volet roulant
- E.T.E.L. Tableau électrique
- PL Placard
- LL Lave-linge
- LV Lave-vaisselle
- EP Eaux pluviales
- PF Porte Fenetre
- CH Chaudière
- Caillebotis
- Dalles béton
- soffite / faux plafond

501

