

CONSTRUCTION D'UN IMMEUBLE DE LOGEMENT
PARVIS DE L'HÔTEL DE VILLE
93 150 LE-BLANC-MESNIL

APP.	TYPE	ETAGE
N°503	T2	R+5

TABLEAU DES SURFACES

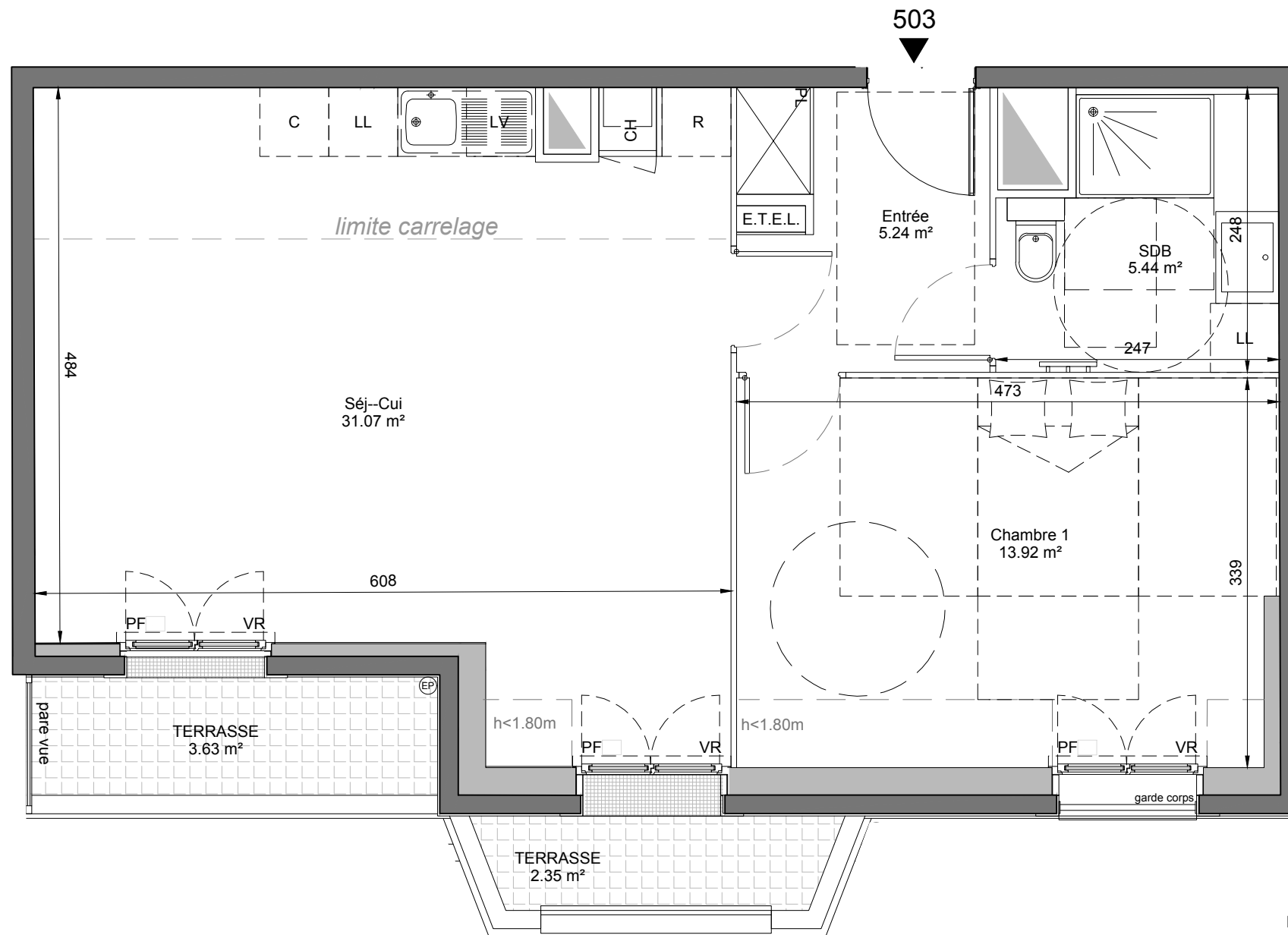
Entrée	5.24 m ²
Séjour/Cuisine	31.07 m ²
Chambre	13.92 m ²
SdB	5.47 m ²

SURFACE HABITABLE TOTAL 55.67 m²

Terrasse 4.30 m²

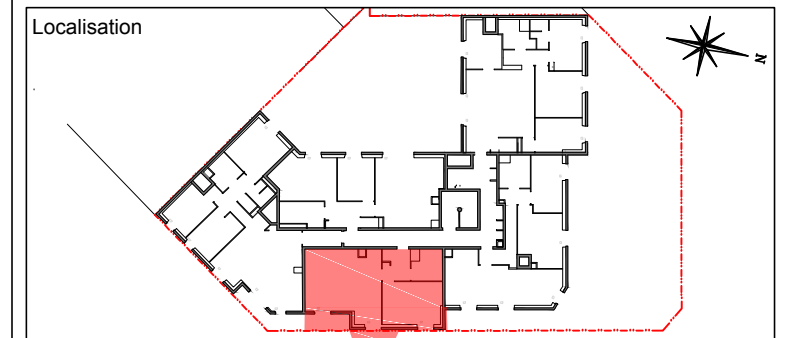
Terrasse 2.36 m²

SURFACE EXTERIEURE TOTAL 6.66 m²



LEGENDE

- VR Volet roulant
- E.T.E.L. Tableau électrique
- PL Placard
- LL Lave-linge
- LV Lave-vaisselle
- EP Eaux pluviales
- PF Porte Fenetre
- CH Chaudière
- Caillebotis
- Dalles béton
- soffite / faux plafond



NOTA: DES MODIFICATIONS SONT SUSCEPTIBLES D'ÊTRE APPORTÉES EN FONCTION DES NECESSITEES TECHNIQUES ET ADMINISTRATIVES POUR LES DIMENSIONS LIBRES ET EQUIPEMENT. LES SURFACES, LES RETOMBÉES, FAUX PLAFONDS SONT APPROXIMATIFS. LES EQUIPEMENTS DE LA CUISINE EN POINTILLES NE SONT PAS FOURNIS. RÉALISÉS OU CONTRACTUELS.

INDICE 02.05.2018